

## Notion de réseaux fiche de lecture n°1

**Nom :**

**Note :**

**Classe :**

**Une réponse par question.**



NSI-SNT\_NOTION\_DE\_RESEAU.pdf : paragraphes 1 et 2

Question 1 : Que signifie le sigle ANSSI ?

- Association nationale de la sécurité informatique
- Agence nationale de la sécurité des systèmes d'information
- American national standard Institute
- Amélioration des normes en sécurité informatique

Question 2 : Quel est l'intrus ?

- Contrôle process
- Véhicule autonome
- Pilotage machines
- Application client serveur

Question 3 : Citez les trois grands types de réseaux historiques ?

Question 4 : Que représente la 'boucle locale' dans le jargon des télécoms ?

Question 5 : Que s'est-il passé en 1997 sur le marché des télécommunications ?

Question 6 : Classez dans l'ordre de la plus grande distance à la plus petite distance entre les équipements les acronymes représentant des réseaux PAN, MAN, GAN, LAN, WAN :


Question 7 : Comment s'appelle le réseau qui interconnecte tous les opérateurs ?

Question 8 : Citez les deux grandes méthodes pour échanger des paquets IP ainsi que de quel monde elle sont issues ?

Question 9 : Cocher la donnée qui est le plus contraignante et difficile à transmettre correctement sur les réseaux ?

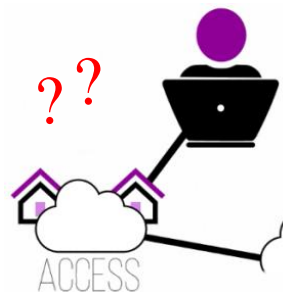
- la vidéo
- un fichier de données numériques
- une communication téléphonique
- un fichier mp3

---

 Mooc Comprendre le coeur d'internet \_ W102 Topologie et architecture.mp4

---

Donner trois technologies d'accès au réseau internet via le réseau d'accès :



Question 10 : Comment s'appelle les entités administratives qui gèrent le réseau ?

Question 11 : Est-ce que tous les AS gèrent des clients finaux ?

Question 12 : Quel est le nom du protocole qui interconnecte les AS ?