

Notion de réseaux fiche de lecture n°1

Nom :

Classe :

Note / 20 :

Total général : /

Une réponse par question.

Barème : réponse juste 3 points, fausse -1 point, pas de réponse 0 points.

Ne pas cocher les cases de droites réservées pour la notation.

NSI-SNT_NOTION_DE_RESEAU.pdf paragraphes 1 et 2

Que signifie le sigle ANSSI ?

- Association nationale de la sécurité informatique
- Agence nationale de la sécurité des systèmes d'information
- American national standard Institute
- Amélioration des normes en sécurité informatique

3
 0
 -1

Question 1 : Quel est l'intrus ?

- Contrôle process
- Véhicule autonome
- Pilotage machines
- Application client serveur

3
 0
 -1

Question 2 : Citez les trois grands types de réseaux historiques ?

3
 0
 -1

Question 3 : Que représente la 'boucle locale' dans le jargon des télécoms ?

3
 0
 -1

Question 4 : Que s'est-il passé en 1997 sur le marché des télécommunications ?

3
 0
 -1

Question 5 : Classez dans l'ordre de la plus grande distance à la plus petite distance entre les équipements les acronymes représentant des réseaux PAN, MAN, GAN, LAN, WAN :

3
 0
 -1

Question 6 : Comment s'appelle le réseau qui interconnecte tous les opérateurs ?

3
 0
 -1


Question 7 : Citez les deux grandes méthodes pour échanger des paquets IP ainsi que de quel monde elle sont issues ?

3
 0
 -1

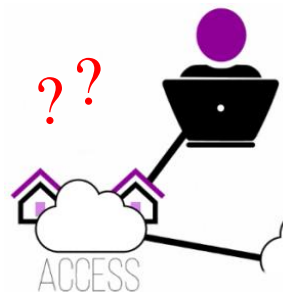
Question 8 : Cocher la donnée qui est le plus contraignante et difficile à transmettre correctement sur les réseaux ?

- la vidéo
- un fichier de données numériques
- une communication téléphonique
- un fichier mp3

3
 0
 -1

 Moot Comprendre le coeur d'internet _ W102 Topologie et architecture.mp4

Donner trois technologies d'accès au réseau internet via le réseau d'accès :



3
 0
 -1

Question 9 : Comment s'appelle les entités administratives qui gèrent le réseau ?

3
 0
 -1

Question 10 : Est-ce que tous les AS gèrent des clients finaux ?

3
 0
 -1

Question 11 : Quel est le nom du protocole qui interconnecte les AS ?

3
 0
 -1