



# Circuit Playground Express

## Première configuration



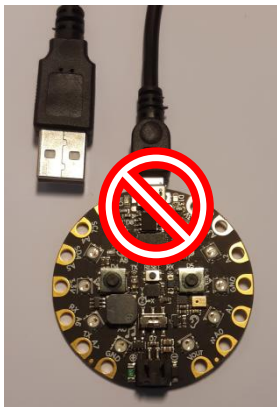
### Objectif :

Premier démarrage et configuration d'une carte Playground Express.

Circuit Playground Express  
Micro Python



## 1 Précaution à prendre



# ATTENTION

Ne pas débrancher le câble micro USB connecté à la carte Playground Express.



## 2 Première mise en service sous Windows 10

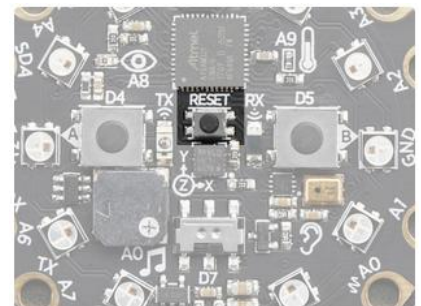
Etape\_1. Brancher la carte sur un port USB de votre ordinateur.

Observation : Clignotement de la led rouge puis animation lumineuse avec les leds Neopixels.

Etape\_2. Arrêt du programme préinstallé

- Pour arrêter le fonctionnement du programme préinstallé il suffit d'appuyer sur le bouton reset de la carte.
- Appui sur le reset : toutes les leds s'allument en rouge puis en vert.
- Le drive CPLAYBOOT apparaît :


Ce PC > CPLAYBOOT (G:)

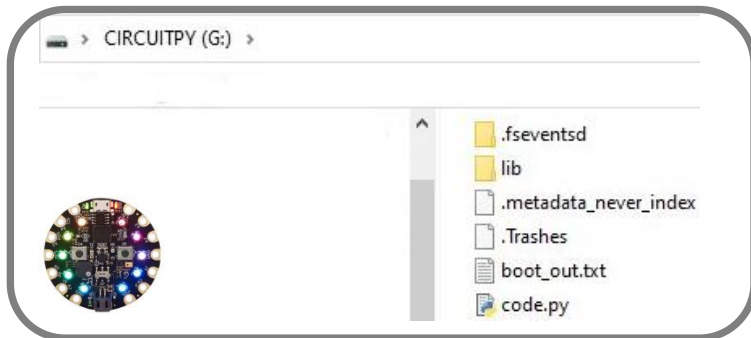


CURRENT.UF2  
INDEX.HTM  
INFO\_UF2.TXT



### Etape\_3. Installation du microPython

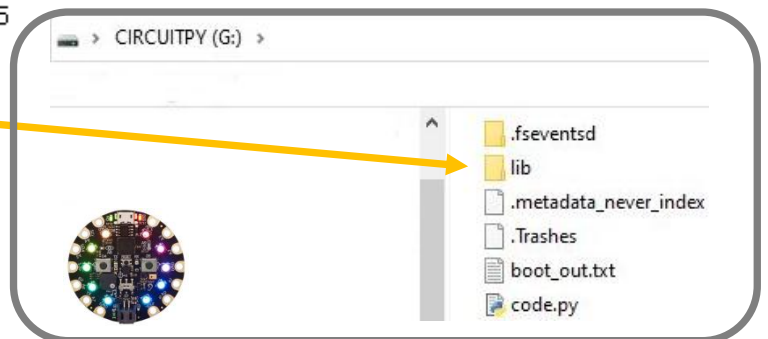
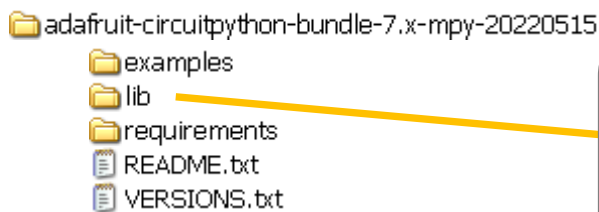
- Recopier le fichier .uf2 directement dans le lecteur CPLAYBOOT
  - 
- Le lecteur apparait alors CIRCUITPY automatiquement une fois le fichier chargé.



- Les leds vertes clignotent.

### Etape\_4. Installation des bibliothèques

- Il faut recopier le dossier .lib contenu dans le zip et le mettre sur la clé :



**Félicitation votre circuit Playground express est prêt à l'emploi.**

## 3 Ressources associées

3.1 Le processus de premier démarrage et installation du logiciel.

<https://learn.adafruit.com/adafruit-circuit-playground-express/circuitpython-quickstart>

3.2 Téléchargement des logiciels

[https://circuitpython.org/board/circuitplayground\\_express/](https://circuitpython.org/board/circuitplayground_express/)

3.3 Téléchargement des bibliothèques

<https://circuitpython.org/libraries>

<https://docs.circuitpython.org/projects/circuitplayground/en/latest/api.html> Documentation